

PCI® Lastogum

Однокомпонентная эластичная гидроизоляция под керамические покрытия в душевых и ваннных комнатах



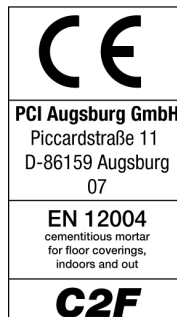
Нанесение неразбавленного PCI® Lastogum на основание с помощью валика.

ОБЛАСТЬ ПРИМЕНЕНИЯ

- Для устройства гидроизоляции с помощью валика, кисти или шпателя.
- Для внутреннего применения.
- Для вертикальных и горизонтальных поверхностей
- Для влажных помещений, не подверженных постоянному воздействию воды, например, ванные и душевые комнаты, душевые в жилых помещениях, гостиницах и оздоровительных учреждениях.
- Применяется на чувствительных к влаге впитывающих основаниях, например, на штукатурке, гипсоволокнистых плитах, гисокартоне, ДСП, ангидридных стяжках, во влажных и мокрых помещениях и мокрых местах обычного бытового пользования.
- Применяется на впитывающих минеральных основаниях, например, бетоне, стяжке, известковой штукатурке, пенобетоне, цементных выравнивающих смесях для стен, таких как PCI® Pericret и самовыравнивающихся растворах, например PCI® Periplan Extra и PCI® Periplan

СВОЙСТВА И ПРЕИМУЩЕСТВА

- **Водостойкая**, защищает чувствительные к воздействию влаги основания.
- **Эластичная**, компенсирует механические напряжения
- **Надежно перекрывает трещины.**
- **Однокомпонентный материал, готов к применению.**
- **Двухцветная**, легко визуальное контролировать толщину слоя.
- **Устойчива к воздействию известковой воды.**
- **Не содержит растворителей.**
- **Укладка плитки возможна через 2 часа.**



Технические данные**МАТЕРИАЛ**

Описание материала	синтетическая полимерная дисперсия без растворителей
Компоненты	однокомпонентный
Плотность	примерно 1,5 г/см ³
Цвет для контроля	розовый и/или серый
Наличие маркировки	Безопасный материал Не подлежит маркировке
<i>Дополнительную информацию см. в разделе Меры безопасности</i>	
Упаковка	
PCI® Lastogum розовый	пластиковое ведро 8 кг пластиковое ведро 15 кг пластиковое ведро 25 кг
PCI® Lastogum серый	пластиковое ведро 8 кг пластиковое ведро 15 кг пластиковое ведро 25 кг
Гарантийный срок годности	12 месяцев
Условия хранения	Хранить в сухом и прохладном месте, не хранить длительное время при температуре выше +30°C

ПРИМЕНЕНИЕ

Общая толщина затвердевшего слоя	0,5 мм
Расход	1,1- 1,2 кг/м ² *
ведро 8 кг достаточно примерно для	7 м ²
ведро 15 кг достаточно примерно для	13 м ²
ведро 25 кг достаточно примерно для	21,5 м ²
Температура применения (температура основания)	от +5°C до +25°C
Время твердения после нанесения 1 ^{ого} слоя**	примерно 1 час
Время твердения после нанесения 2 ^{ого} слоя**	примерно 1 - 2 часа
Укладка плитки после нанесения 2-го слоя:	примерно через 1 - 2 часа
Адгезия через 28 суток (EN 1348)	более 0,5Мпа
Водонепроницаемость (при давлении воды 1,5 бара в течение 7 дней)	водонепроницаема

Расход может увеличиться на шероховатых основаниях.

*** При температуре +23°C и относительной влажности 50%. Более высокие температуры сокращают, а более низкие – продлевают указанное время.*

ПОДГОТОВКА ОСНОВАНИЯ

Основание должно быть ровным, прочным, чистым и твердым. Масляные пятна, различного рода загрязнения и налеты тщательно удалить с поверхности. Остаточная влажность в стяжке на цементной основе должна быть не более 4%, в ангидридной стяжке – не более 0,5%. Сильно впитывающие основания на цементной основе следует грунтовать PCI® Gisogrund, разведенным водой 1:1. Отшлифованные ангидридные или гипсовые наливные полы, а также обмазочную битумную гидроизоляцию внутри помещений следует грунтовать неразведенным PCI® Gisogrund. Праймер оставить для высыхания.

ПРИМЕНЕНИЕ

1. На подготовленное основание нанести неразбавленный PCI® Lastogum при помощи валика, щетки (щеткой для нанесения на стену, гладилкой) или шпателем, покрывая всю площадь. Требуется минимум два слоя.



1. Грунтование поверхности: впитывающие основания на гипсовой основе и из гипсокартона следует грунтовать PCI® Gisogrund.



2. В качестве первого слоя нанесите на всю поверхность основания неразбавленный PCI® Lastogum (розовый).

2. На первый слой PCI® Lastogum наклеить PCI® Pecipape 10x10 и/или PCI® Pecipape 35x35 в местах выходов водопроводных труб, донных сливов; в угловые стыки и примыкания пол/стена наклеить PCI® Pecipape Objekt, избегать контакта контрольной полосы ленты с гидроизоляцией.

Все выступающие тканевые части PCI® Pecipape Objekt, за исключением контрольной полосы следует покрыть вторым слоем PCI® Lastogum (серый).



3. Наложите PCI® Pecipape Objekt на PCI® Lastogum (розовый) в угловых стыках и примыканиях пол/стена.

3. Любое последующее покрытие следует наносить, когда первое покрытие высохнет.

Для облегчения контроля покрытия для первого слоя рекомендуется применять розовый PCI® Lastogum, а для второго - серый PCI® Lastogum.

Если просвечивается предыдущий слой, то толщина нанесенного покрытия слишком мала. Следует ещё раз нанести на эти участки PCI® Lastogum.



4. Наклейте PCI® Pecipape 10x10 в места выхода водопроводных труб, и покройте PCI® Lastogum (розовый).



5. После высыхания примерно через час нанесите второе защитное покрытие PCI® Lastogum (серый). Первое покрытие PCI® Lastogum (розовый) не должно просвечивать, иначе может потребоваться еще один слой.

4. Когда PCI® Lastogum затвердел, можно укладывать плитку с помощью PCI® Nanolight или PCI® Rapidlight на вертикальные и горизонтальные поверхности. Калиброванный природный камень следует укладывать на клеи для укладки плит из натурального камня PCI® Carrament или PCI® Carralight.



6. Когда водонепроницаемый PCI® Lastogum затвердел, можно укладывать плитку.

СПЕЦИАЛЬНЫЕ ГИДРОИЗОЛЯЦИОННЫЕ МАТЕРИАЛЫ

■ Специальная водонепроницаемая лента PCI® Pectape Objekt для гидроизоляции углов и соединительных стыков в рулонах по 50 м

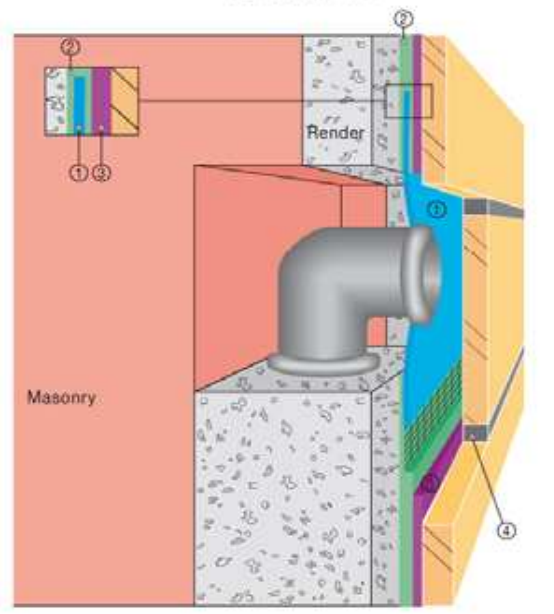
Специальная лента PCI® Pectape для внешних углов 90° A

Специальная лента PCI® Pectape 90° I для внутренних углов

Специальная водонепроницаемая манжета

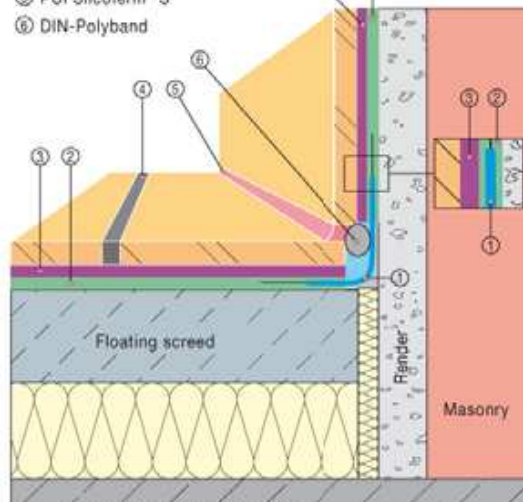
Detail: Pipe culvert / wall

- ① PCI Pectape® 10 x 10
- ② Waterproofing layer: PCI Lastogum®
- ③ Tile adhesives: PCI Flexmörtel, PCI Nanolight®, and/or PCI Carraflex®, PCI Carralight® on waterproofing layer PCI Lastogum®
- ④ PCI joint grout



Detail: Floor / wall connection

- ① PCI Pectape® 120
- ② Waterproofing layer: PCI Lastogum®
- ③ Tile adhesives: PCI Flexmörtel, PCI Nanolight® and/or PCI Carraflex®, PCI Carralight® on waterproofing layer PCI Lastogum®
- ④ PCI joint grout
- ⑤ PCI Silcoferm® S
- ⑥ DIN-Polyband



ВНИМАНИЕ

■ PCI® Lastogum не рекомендуется применять вне помещений и для гидроизоляции плавательных бассейнов. Для этих целей используйте двухкомпонентную гидроизоляцию PCI® Seccoral 1K и 2K.

■ Не используйте PCI® Lastogum при температуре основания ниже +5°C и выше +25°C.

■ По защитному покрытию можно ходить не ранее, чем через 2 часа при нанесении двух слоев.

■ Внутрстенная арматура, которая может встраиваться в защитное покрытие PCI® Lastogum с помощью PCI® Recitape 35x35, доступно, например, в фирме Hansa или DAL. Приемлемые сливы в полу доступны, например, в фирме Kessel.

■ Водонепроницаемая манжета PCI® Recitape 10x10 должна обертываться вокруг трубы (не заглушки, которая позже будет снята), в противном случае труба выйдет за пределы области гидроизоляции при установке монтажной арматуры.

■ Сразу после заделки швов необходимо удалить остатки затирки и грязь на плитке и инструментах с помощью воды. После высыхания раствора очистка инструмента возможна только механическим способом (например, скребком).

ПРОИЗВОДИТЕЛЬ

PCI Augsburg GmbH
Piccardstr. 11
86159 Augsburg, Germany
Tel. +49 (821) 59 01-0
Fax +49 (821) 59 01-390
www.pci-augsburg.de

МЕРЫ БЕЗОПАСНОСТИ

Общая информация по дисперсионным материалам

Не допускайте, чтобы дисперсия засыхала на коже. Промойте засохшую дисперсию водой с мылом. Защитите глаза, когда есть риск разбрызгивания. При контакте с глазами тщательно промойте их под струей воды. Если раздражение глаз не пройдет за несколько минут, обратитесь за медицинской помощью.

Для получения дополнительной информации см. Паспорт Безопасности.

Условия производства работ и особенности применения нашей продукции в каждом случае различны. В технических описаниях мы можем предоставить лишь общие указания по применению. Эти указания соответствуют нашему сегодняшнему уровню осведомленности и опыту.

Сотрудник, использующий материал, обязан проверить пригодность и возможность его применения для предусмотренных целей. При особых требованиях следует обратиться за рекомендациями к специалистам ООО «БАСФ Строительные системы».

Официальный поставщик в РФ:

ООО «БАСФ Строительные системы»,
119017, Москва, Кадашевская наб., д.14, к.3.
Тел.: +7 495 225 6439/15
Факс: +7 495 225 64 11

E-mail: stroysist@basf.com

www.pci-russia.com www.stroysist.ru

Декабрь 2008 года



The Chemical Company